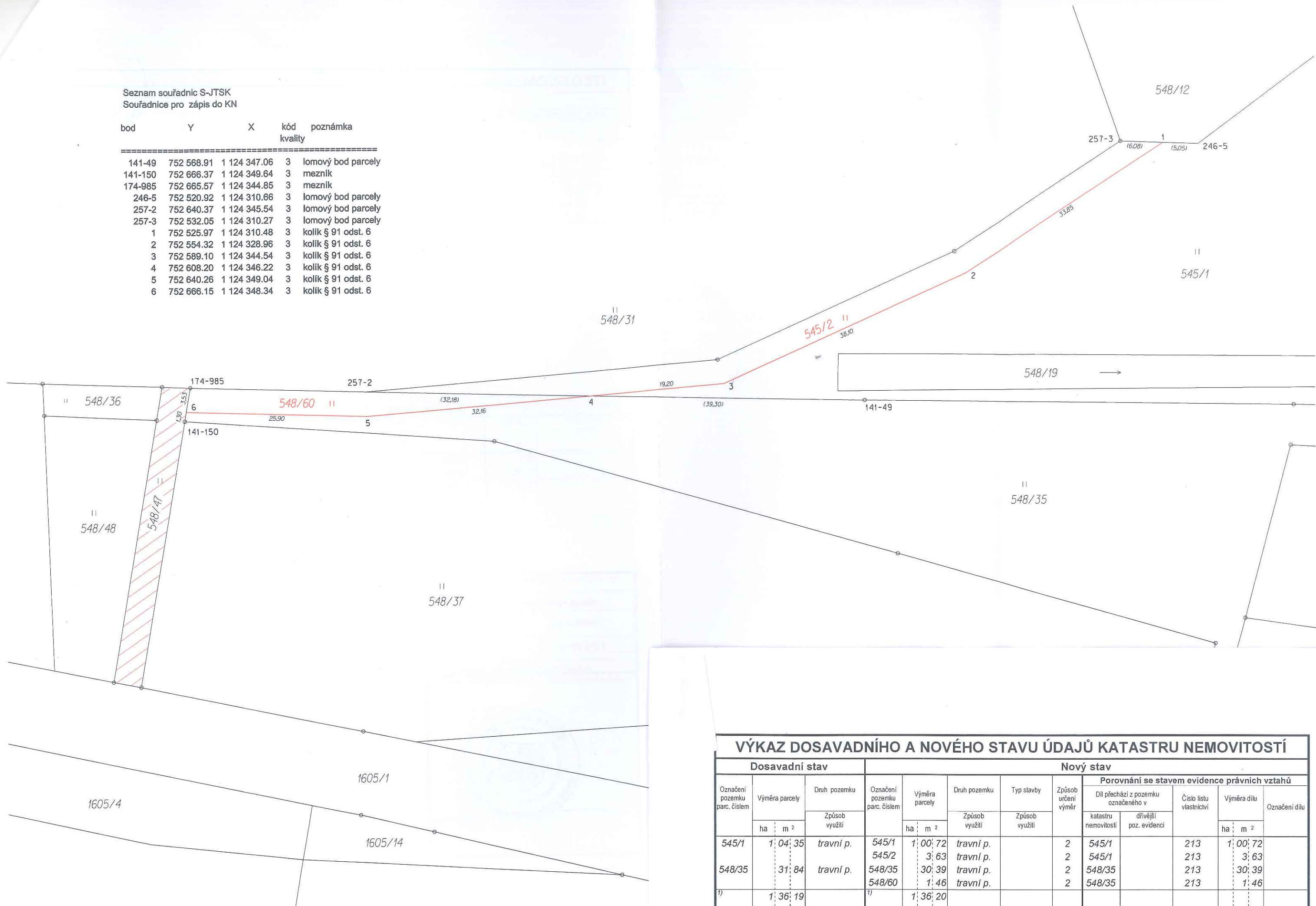


Seznam souřadnic S-JTSK
Souřadnice pro zápis do KN

bod	Y	X	kód kvality	poznámka
141-49	752 568.91	1 124 347.06	3	lomový bod parcely
141-150	752 666.37	1 124 349.64	3	mezník
174-985	752 665.57	1 124 344.85	3	mezník
246-5	752 520.92	1 124 310.66	3	lomový bod parcely
257-2	752 640.37	1 124 345.54	3	lomový bod parcely
257-3	752 532.05	1 124 310.27	3	lomový bod parcely
1	752 525.97	1 124 310.48	3	kolík § 91 odst. 6
2	752 554.32	1 124 328.96	3	kolík § 91 odst. 6
3	752 589.10	1 124 344.54	3	kolík § 91 odst. 6
4	752 608.20	1 124 346.22	3	kolík § 91 odst. 6
5	752 640.26	1 124 349.04	3	kolík § 91 odst. 6
6	752 666.15	1 124 348.34	3	kolík § 91 odst. 6



VÝKAZ DOSAVADNÍHO A NOVÉHO STAVU ÚDAJŮ KATASTRU NEMOVITOSTÍ

Dosavadní stav			Nový stav												
Označení pozemku parc. číslem	Výměra parcely		Druh pozemku	Označení pozemku parc. číslem	Výměra parcely		Druh pozemku	Typ stavby	Způsob určení výměr	Porovnání se stavem evidence právních vztahů					
										Díl přechází z pozemku označeného v		Číslo listu vlastnictví	Výměra dílu		Označení dílu
	ha	m ²			Způsob využití	ha				m ²	katastru nemovitostí		dřívější poz. evidenci	ha	
545/1	1	04,35	travní p.	545/1	1	00,72	travní p.		2	545/1		213	1	00,72	
				545/2		3,63	travní p.		2	545/1		213		3,63	
548/35		31,84	travní p.	548/35		30,39	travní p.		2	548/35		213		30,39	
				548/60		1,46	travní p.		2	548/35		213		1,46	
1)	1	36,19		1)	1	36,20									
548/47	Věcné břemeno									548/47		367			